

**HTA**

**Bienvenue en  
formation appareillage !**

# Formation Appareillage

---

**HTA**

L'avenir de la beauté  
commence ici et maintenant.

# Objectifs de la formation.

---

## 1 / Maîtriser le discours et l'argumentaire de présentation de la technologie.

- Comprendre le déroulement d'une séance type.
- Mettre en avant les bienfaits et résultats pour le /la client(e).
- Connaître les contre-indications.
- Connaître le fonctionnement de l'appareil et l'expliquer à le/la cliente.

## 2 / Savoir manier l'appareil.

- Mettre en fonction l'appareil.
- Savoir utiliser l'appareil.
- Pouvoir assurer un bon entretien.

## 3 / Maîtriser les techniques de vente liées à la technologie.

- Savoir conseiller le bon appareil en fonction du bilan.
- Mettre en confiance le/la cliente et la coacher.
- Savoir proposer des prestations complémentaires et ainsi mieux fidéliser.

# Formation 1 jour / 1,5 jours.

---

## Formation : Protocole et pratique des soins avec les technologies. (1 jour / 1,5 jours)

- Maîtriser le discours et l'argumentaire de présentation de la technologie.
- Comprendre le déroulement d'une séance type.
- Mettre en avant les bienfaits et résultats pour le /la client(e).
- Connaître les contre-indications.
- Connaître le fonctionnement de l'appareil et l'expliquer à le/la cliente.
- Savoir manier l'appareil.
- Mettre en fonction l'appareil.
- Savoir utiliser l'appareil.
- Pouvoir assurer un bon entretien
- Maîtriser les techniques de vente liées à la technologie.
- Savoir conseiller le bon appareil en fonction du bilan.
- Mettre en confiance le/la cliente et la coacher.
- Savoir proposer des prestations complémentaires et ainsi mieux fidéliser.

# Coût de la formation.

---

FORMATION APPAREILLAGE PULSE	450€ HT / 1,5 jours / personne
FORMATION APPAREILLAGE AUTRE	300€ HT / 1 jour / personne

Le transport, l'hébergement et les repas sont à votre charge.

Vous trouverez des informations sur les hôtels à proximité en dernière page de ce book.

# Modalités administratives et réglementaires

---

**HTA**

L'avenir de la beauté  
commence ici et maintenant.

# Les prises en charge de vos formations continues.

La formation professionnelle continue a pour but d'adapter, maintenir aux postes de travail ses salariés, et de développer leurs compétences. Elle s'inscrit ainsi dans la stratégie d'entreprise : la formation professionnelle continue doit être vue comme un investissement à moyen ou long terme.

## • QUEL EST L'OPCO DE RATTACHEMENT ?

Depuis le 1er avril 2019, les branches de l'esthétique et de la parfumerie sont rattachées à l'OPCO EP. (Entreprises de Proximité)

## • QUELLE DÉMARCHE POUR LA PRISE EN CHARGE DE VOS FORMATIONS ?

Toutes vos demandes de prise en charge de formation sont désormais à effectuer sur la plateforme CONNECT' OPCO EP. Pour rappel, seules les formations destinées à vos salariés (vous y compris si vous avez ce statut) sont prises en charge.

### 1 – Réception du courrier (si rachat de société)

Sur ce courrier est inscrit votre code d'activation personnalisé.

S'il s'agit d'une création : merci de contacter votre délégué régional OPCO EP

### 2 – Création de votre espace en ligne → [www.opcoep.fr](http://www.opcoep.fr)

Dans la rubrique services en ligne, identifiez vous avec votre numéro de Siret dans la zone adhérent.

### 3 - Demande de prise en charge

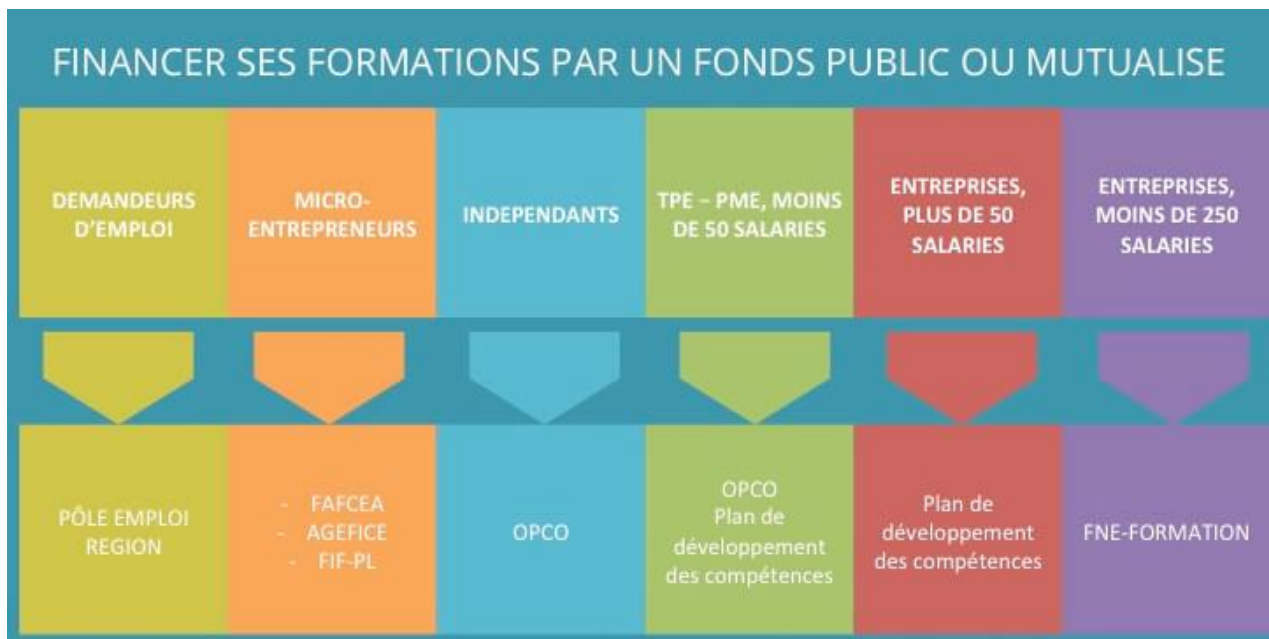
Vous pouvez à présent faire vos demandes de prise en charge.

Si besoin, vous pouvez contacter l'assistance en ligne :

[support-connect@opcoep.fr](mailto:support-connect@opcoep.fr)

# Financement de la formation.

En fonction de votre profil, différents moyens de financement sont possibles.





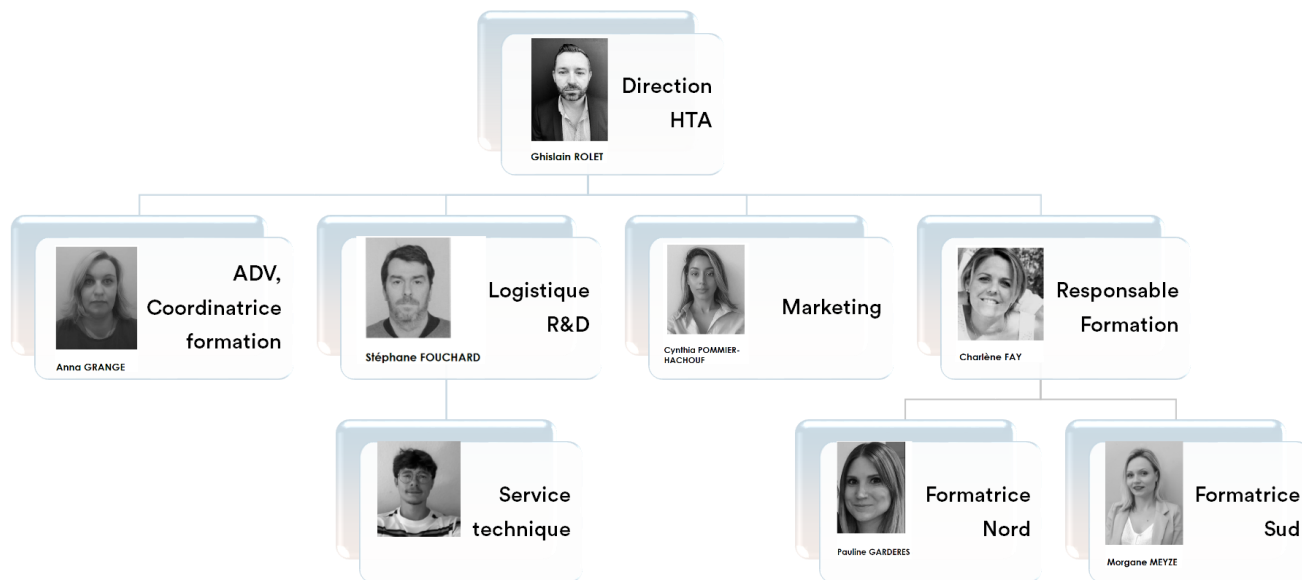
# Documents annexes

---



L'avenir de la beauté  
commence ici et maintenant.

# L'équipe HTA Technologies.



# Plan d'accès – HTA Valence

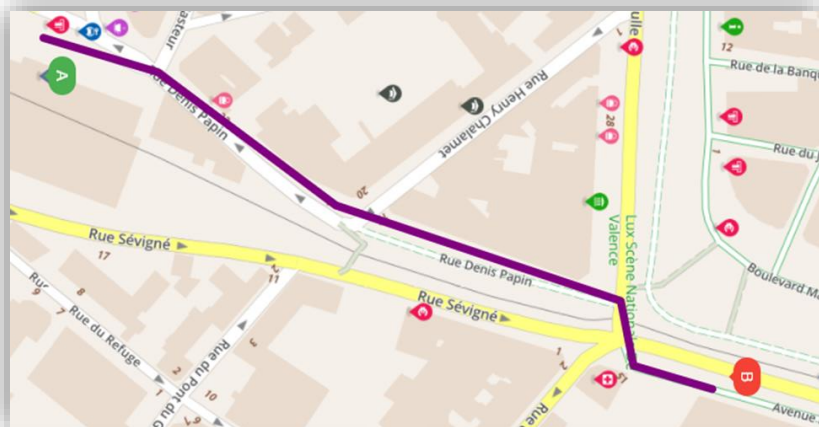
- **À pied depuis la gare de Valence ville :**

À la sortie de la gare prenez à droite, rue Denis Papin, sur 280m. Au bout de la rue (Basic fit se trouvera à votre gauche), tourner à droite sur boulevard du Général de Gaulle. Après le passage piéton, prenez à gauche sur l'avenue Félix Faure et continuer sur environ 50m. L'entrée de la galerie sera sur votre droite.

- **À pied depuis le Pôle Bus :**

Rejoignez le coté gauche en sortant du car, la galerie se trouve juste en face.

À coté du centre JFG Clinic.

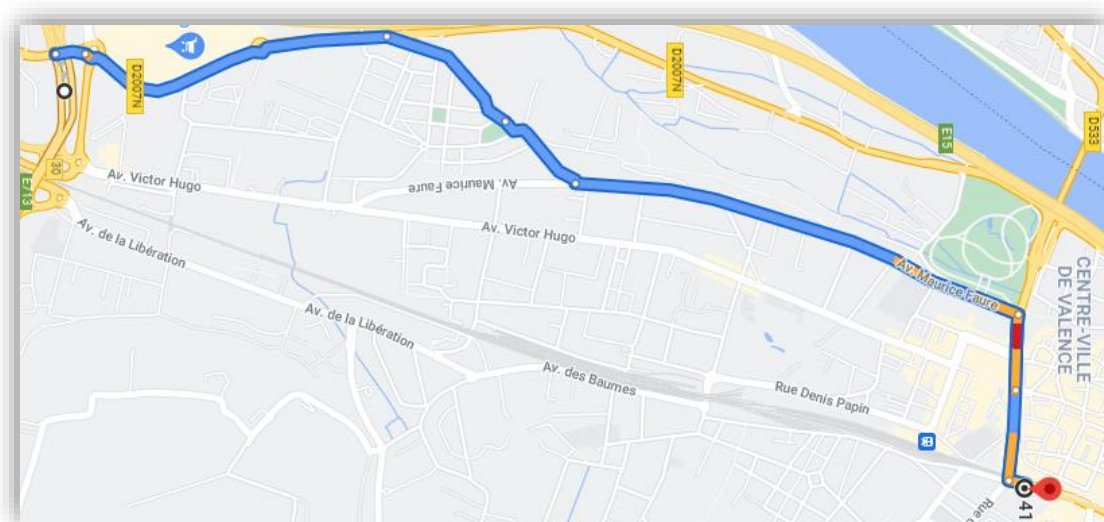


# Plan d'accès – HTA Valence

- **En voiture depuis la sortie d'autoroute du SUD – 10 min – 3,8 km**

Départ : Péage de Valence-Sud Sortie N°15 6 E713, 26000 Valence

- Suivre D2007N en direction de Bd de Crussol 2 min (1,1 km)
- Prendre la direction nord sur D2007N - 93 m
- Au rond-point, prendre la 2e sortie et continuer sur D2007N
- Prendre Av. Maurice Faure en direction de Av. Gambetta - 5 min (2,1 km)
- Prendre légèrement à droite sur Bd de Crussol - 450 m
- Continuer sur 300 m Av. de Valensolles et prendre à gauche sur Av. Maurice Faure - 1,4 km
- Prendre Bd Général de Gaulle en direction de Av. Félix Faure - 3 min (550 m)
- Prendre à droite sur Av. Gambetta et continuer sur Pl. de la République - 110 m
- Continuer sur Bd Général de Gaulle sur 270 m puis prendre à gauche sur Av. Félix Faure
- Votre destination se trouvera sur la droite à 54 m



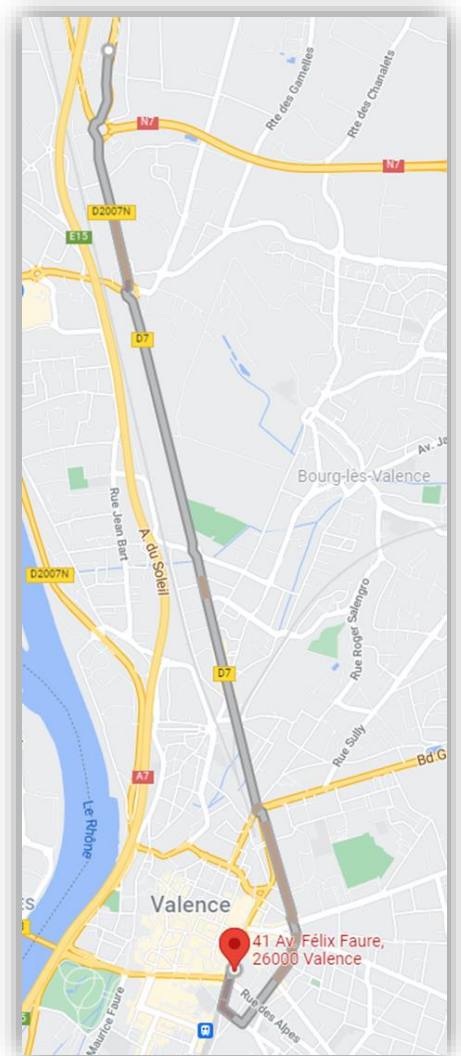
# Plan d'accès – HTA Valence

- **En voiture depuis la sortie d'autoroute NORD – 15 min – 5,3 km**

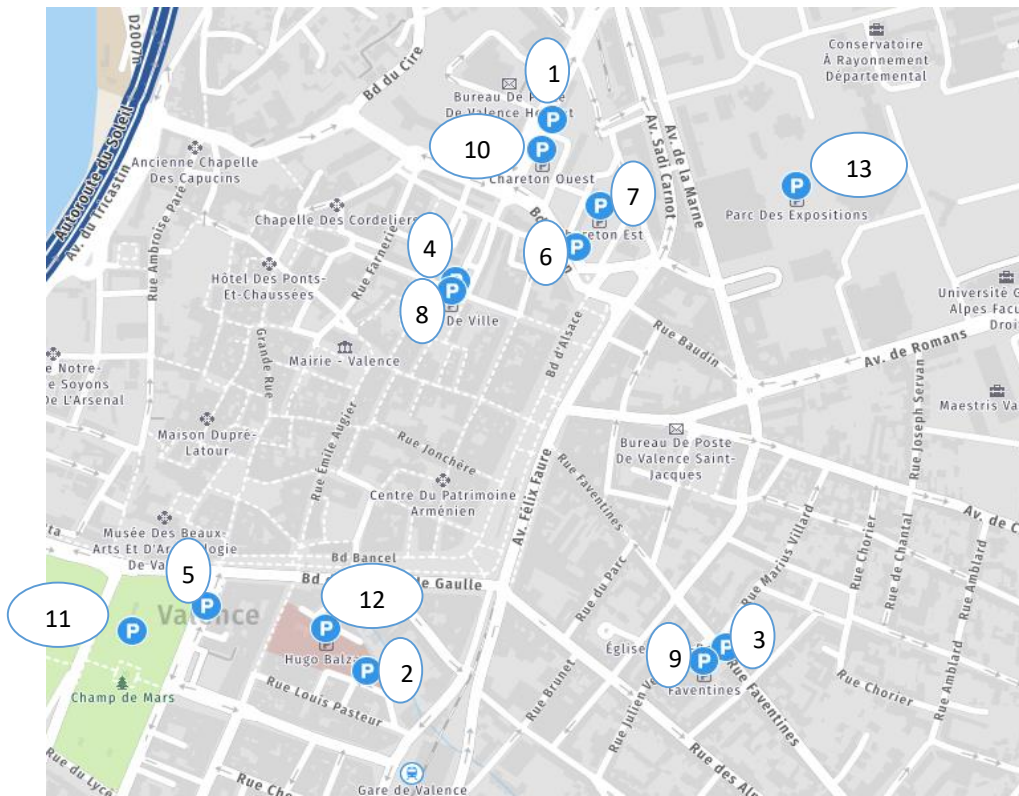
Départ : Péage de Valence-Nord Sortie n°14

- Prendre D7 en direction de Av. Colonel Arnaud Beltrame – 7 min (3,8 km)
- Prendre la direction sud - 350 m
- Au rond-point, prendre la 3e sortie sur Mont du Long/D2007N – 850 m
- Au rond-point, prendre la 3e sortie sur Av. de Lyon/D7
- Continuer sur Av. Colonel Arnaud Beltrame. Prendre Rue Berthelot en direction de Rue du Pont du Gat à Valence – 5 min (1,2 km)
- Au rond-point, continuer tout droit sur Av. Colonel Arnaud Beltrame – 600 m
- Prendre à gauche sur Rue Baudin – 14 m
- Au rond-point, prendre la 1re sortie sur Rue Jean Louis Barrault – 170 m
- Continuer sur Rue Berthelot - 400 m – puis sur Rue du Pont du Gat.
- Prendre Rue Sévigné en direction de Av. Félix Faure – 2 min (300 m)
- Prendre à droite sur Rue du Pont du Gat - 120 m
- Prendre à droite sur Rue Sévigné - 140 m
- Continuer sur Av. Félix Faure

Votre destination se trouvera sur la droite à 54 m.



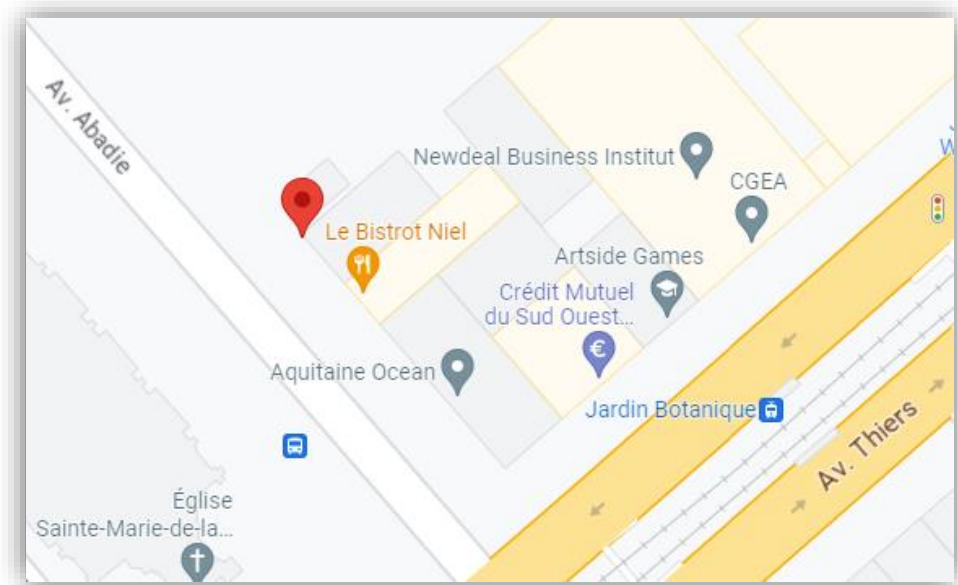
# Parkings à proximité



1	<b>PARKING Q-PARK CHARETON OUEST</b> 1 cours Chareton, 26000 Valence 1/5 (1 avis) Ouvert 24h/24	
2	<b>PARKING Q-PARK VICTOR HUGO</b> 13 r Balzac, 26000 Valence Ouvert 24h/24	
3	<b>PARKING Q-PARK FAVENTINES</b> 66 r Faventines, 26000 Valence Ouvert 24h/24	
4	<b>PARKING Q-PARK HÔTEL DE VILLE</b> r Belle Image, 26000 Valence Ouvert 24h/24	
5	<b>PARKING Q-PARK CHAMP DE MARS</b> 5 pl Championnet, 26000 Valence Ouvert 24h/24	
6	<b>PARKING Q-PARK CHARETON EST</b> 46 bd Vauban, 26000 Valence Ouvert 24h/24	
7	<b>PARKING CHARETON EST</b> Avenue Duprè De Loire, 26000 Valence	

8	<b>PARKING HÔTEL DE VILLE</b> Rue Belle Image, 26000 Valence	
9	<b>PARKING FAVENTINES</b> 66 Rue Faventines, 26000 Valence	
10	<b>PARKING CHARETON OUEST</b> Avenue du Président Herriot, 26000 Valence	
11	<b>PARKING CHAMP DE MARS</b> 5 Place Jean Etienne Championnet, 26000 V...	
12	<b>PARKING HUGO BALZAC</b> 13 Rue Honorè De Balzac, 26000 Valence	
13	<b>PARKING PARC DES EXPOSITIONS</b> Avenue Georges Clemenceau, 26000 Valence	

# Plan d'accès – Siège BS à Cenon



**Coordonnées :** 11 avenue Abadie - 33100 Bordeaux

- **Se restaurer à proximité :**

Le bistrot Niel

Eklo Hôtel - Restaurant

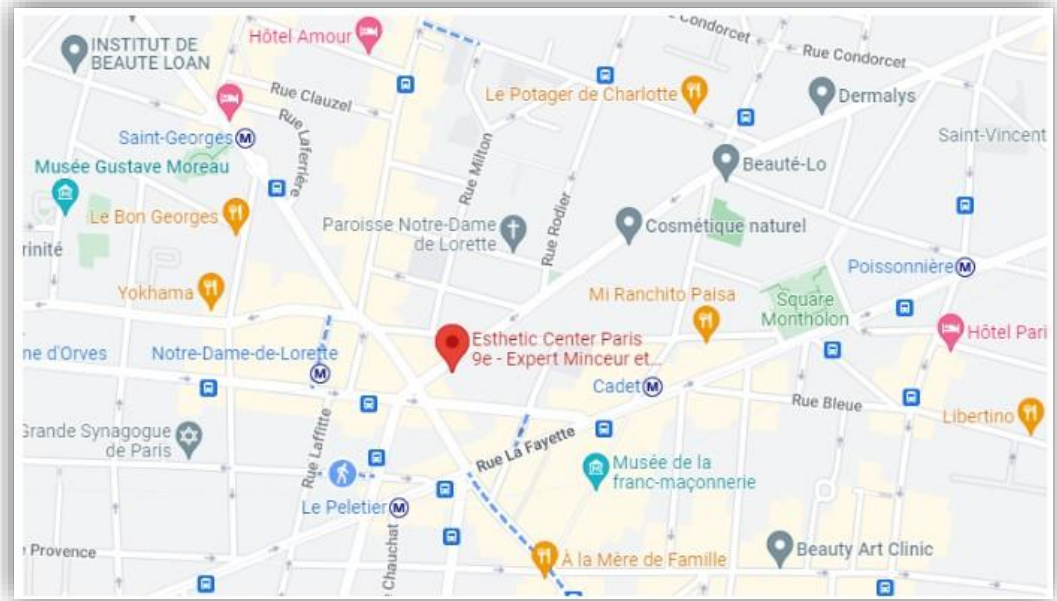
- **Hôtels à proximité :**

Eklo Hôtel Restaurant

Ibis Bordeaux centre Bastide

Ibis budget Bordeaux centre Bastide

# Plan d'accès – JGF Clinic Paris 9



**Coordonnées :** 4 rue de Maubeuge 75 009 PARIS

Accès Métro : Ligne 12 - Station de métro « Notre Dame de Lorette » ou Ligne 7  
Station de métro « Le Peletier »

• **Où se garer :**

- Parking - Rue St Georges
- Zenpark Parking Paris-Haussmann - 42 rue de la Victoire Chez Casi
- Parking – 48 rue de la victoire
- Parking Indigo Paris Montholon - Rue Rochambeau Face au 8
- Parking Chauchat-Drouot - 12-14 rue Chauchat
- Parking - 12 rue Drouot



# Plan d'accès – ADL Esthétique



**Coordonnées :** 15 rue Paule Raymondis - 31200 Toulouse

- **Se restaurer à proximité :**

- Restaurant Asador (3 min en voiture)
- Pizza Papa (3 min en voiture)

- **Hôtels à proximité :**

- Hôtel Campanile Toulouse l'Union (8 min en voiture)
- Aparthotel Montempô Toulouse Balma (1 min en voiture)
- Aparthotel Adagio Access Toulouse Jolimont (9 min en voiture)

- **Accès en transports commun :**

Depuis la gare Toulouse Matabiau, prendre la ligne A du métro en direction de Balma Gramon et descendre au terminus. Prévoir 15 minutes de marche,

# Nous contacter

L'équipe HTA reste à votre écoute, vous trouverez ci-dessous l'interlocuteur à contacter en fonction de votre besoin.

INTERLOCUTEUR	POINTS TRAITÉS	CONTACT
<b>Ghislain ROLET</b> <i>Directeur HTA</i>	Développement de votre activité, apport de nouvelles technologies, toutes les conditions commerciales et tarifaires.	06 33 92 54 15 <a href="mailto:ghislain.rolet@beautysuccess.fr">ghislain.rolet@beautysuccess.fr</a>
<b>Stéphane FOUCHARD</b> <i>Responsable SAV</i>	Questions techniques, problèmes sur les appareils et livraison.	04 75 82 99 76 <a href="mailto:sav-hta@beautysuccess.fr">sav-hta@beautysuccess.fr</a> ; <a href="mailto:logistique-hta@beautysuccess.fr">logistique-hta@beautysuccess.fr</a>
<b>Anna GRANGE</b> <i>Chargée administration des ventes, coordinatrice formation</i>	Démarches administratives, dossiers de la prise en charge de formation, informations sur les locations en cours.	04 75 82 19 65 <a href="mailto:anna.grange@beautysuccess.fr">anna.grange@beautysuccess.fr</a>
<b>Charlène FAY</b> <i>Responsable formation</i>		07 85 27 94 40 <a href="mailto:charlene.fay@beautysuccess.fr">charlene.fay@beautysuccess.fr</a>
<b>Morgane MEYZE</b> <i>Formatrice itinérante secteur SUD</i>	Formation théorique et pratique, protocoles de soins, contre-indications.	07 85 44 22 83 <a href="mailto:morgane.meyze@beautysuccess.fr">morgane.meyze@beautysuccess.fr</a>
<b>Pauline GARDERES</b> <i>Formatrice itinérante secteur NORD</i>		07 65 17 96 06 <a href="mailto:pauline.garderes@beautysuccess.fr">pauline.garderes@beautysuccess.fr</a>
<b>Cynthia Pommier</b> <i>Chargée de marketing</i>	Supports de communication et visuels.	04 75 82 19 66 <a href="mailto:cynthia.pommier@beautysuccess.fr">cynthia.pommier@beautysuccess.fr</a>
<b>Charlotte OAKES</b> <i>Service produits</i>	Commandes des produits cabine et des consommables pour l'utilisation des appareils.	04 75 82 99 71 <a href="mailto:serviceclients.valence@beautysuccess.fr">serviceclients.valence@beautysuccess.fr</a>